



Wegleitung

Microsoft 365

Installation und Einrichtung

Dokumentation

Microsoft 365

Diese Dokumentation zeigt den Einstieg, die Installation und die Einrichtung von Microsoft 365 auf BYOD und anderen privaten Geräten.

Verfasser/in

Lukas Bawidamann, ICT Support BWZ Toggenburg

Version	Wann	Wer	Was
1.2	14.03.2022	bupe	Aktualisierung
1.1	20.08.2021	balu	Aktualisierung Dokument
1.0	12.02.2019	balu	Erstellung Dokument

Inhaltsverzeichnis

1	Ausgangslage	2
2	Microsoft 365 Logindaten	3
3	Login auf «Portal Microsoft 365»	3
4	Download und Installation von Microsoft 365	4
5	Wo finde ich Support?	7
6	Was passiert, wenn ich nicht mehr bezugsberechtigt bin?	8

1 Ausgangslage

Microsoft gibt Organisationen im Bildungsbereich, welche Office über ihren Volumenvertrag institutionsweit lizenziert haben, mit dem Microsoft 365 Benefit Angebot das Recht, ihren Schülern und Mitarbeitern (Lehrpersonen / Verwaltungsangestellte) Microsoft 365 kostenlos zum Download anzubieten. Bei Microsoft 365 handelt es sich um eine aktuelle und vollwertige Office Version, welche jederzeit online, aber auch immer offline verwendet werden kann.

Die Lizenz ist nutzergebunden und erlaubt es Ihnen, Microsoft 365 auf bis zu fünf PC oder Mac zu installieren.

Für die korrekte Verwendung der Lizenz und der Einhaltung der Lizenzbestimmungen ist der Benutzer verantwortlich.

Die für die Nutzung notwendigen Konten werden automatisch generiert und das Recht auf eine Lizenz erlischt, sobald Ihr Konto in der Schule nicht mehr aktiv ist.

2 Microsoft 365 Logindaten

Ihre Logindaten können Sie aus der folgenden Tabelle herauslesen. Das Passwort entspricht BWZT Benutzerpasswort, welches Sie auch für das Login an einem Schulgerät verwenden.

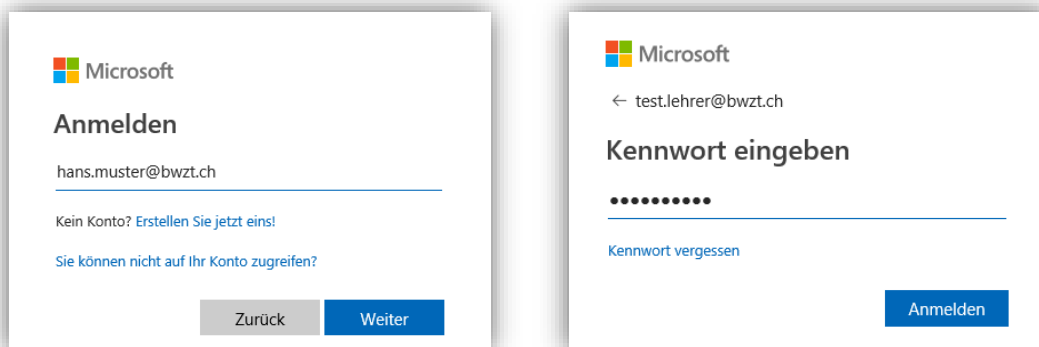
BWZT	Login (Bsp. Hans Muster)
Berufs- und Weiterbildungszentrum Toggenburg - Lehrpersonen / Verwaltungsmitarbeitende	hans.muster@bwzt.ch
Berufs- und Weiterbildungszentrum Toggenburg - Lernende	hans.muster@schule.bwzt.ch

3 Login auf «Portal Microsoft 365»

Für das Login in das Microsoft 365 Web Portal rufen Sie via Internet Browser folgende Site auf:

<https://portal.office.com>

Es erscheint folgende Loginmaske:



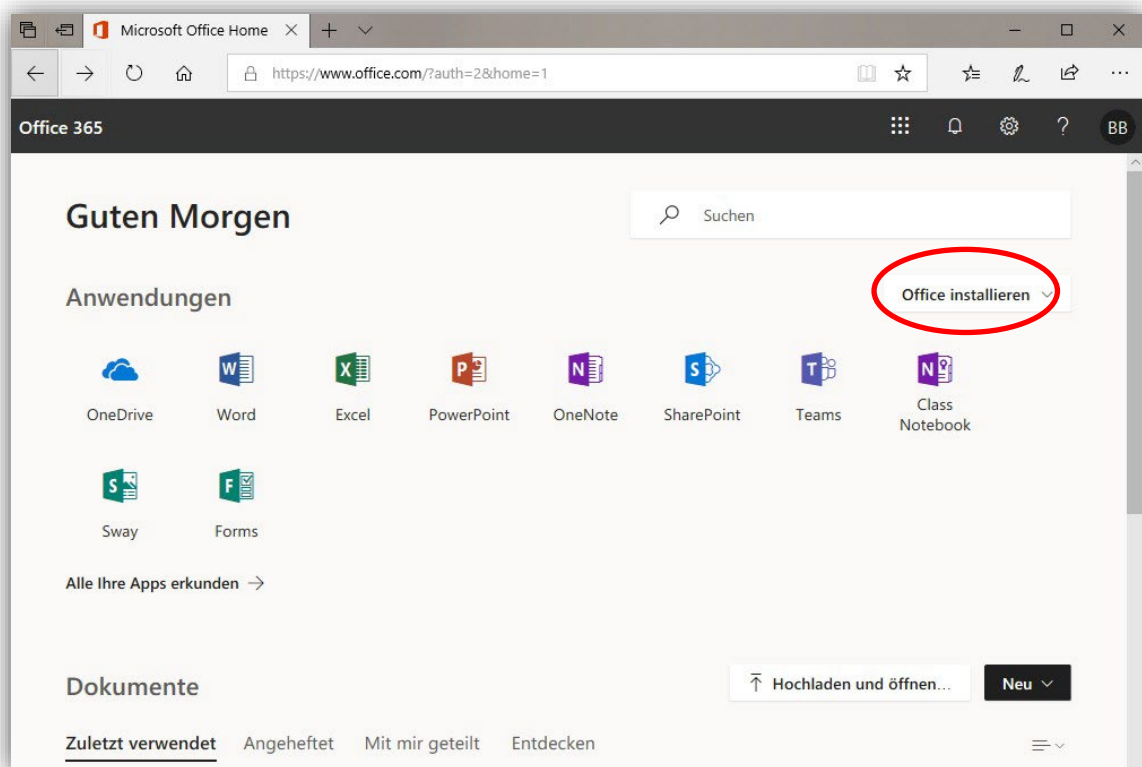
Bitte geben Sie im ersten Fenster Ihren Benutzernamen ein (gemäss obenstehender Liste) und klicken Sie anschliessend auf **Weiter**. Im folgenden Fenster geben Sie Ihr persönliches BWZT-Passwort ein und klicken auf **Anmelden**.

4 Download und Installation von Microsoft 365

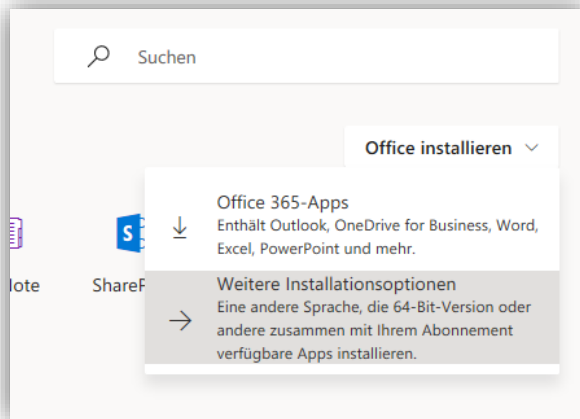
Wichtig:

Bitte deinstallieren Sie vorgängig eine eventuell vorhandene Microsoft Office Installation auf Ihrem Computer komplett (siehe Anleitung 4).

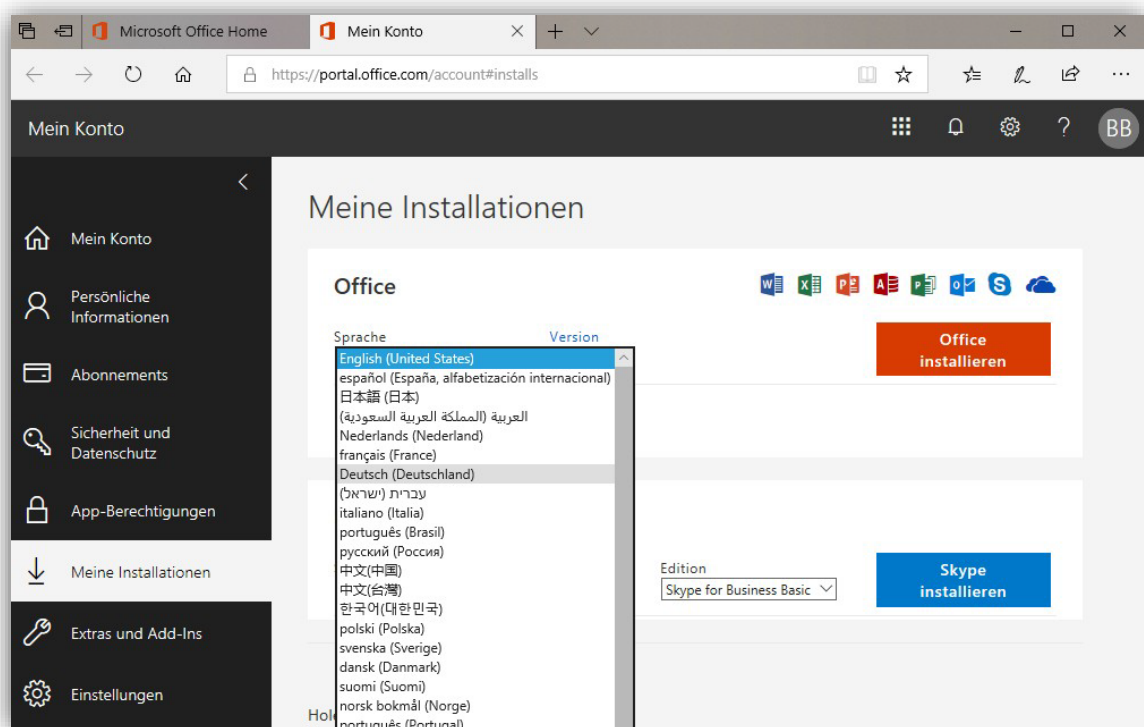
Erfahrungen haben gezeigt, dass bei parallelen Installationen von Microsoft Office Paketen auf demselben Computer nach einer gewissen Zeit massive Probleme auftreten können, welche nur durch eine komplette Deinstallation von allen Office Paketen und einer vollständigen Neuinstallation von Microsoft 365 behoben werden können.



Nach dem erfolgreichen Login gelangen Sie auf Ihr Microsoft 365 Portal. Sie können die M365 Apps online starten oder aber die Apps lokal auf Ihr Gerät installieren. Für die Installation klicken Sie auf «Office installieren» und wählen «Weitere Installationsoptionen».

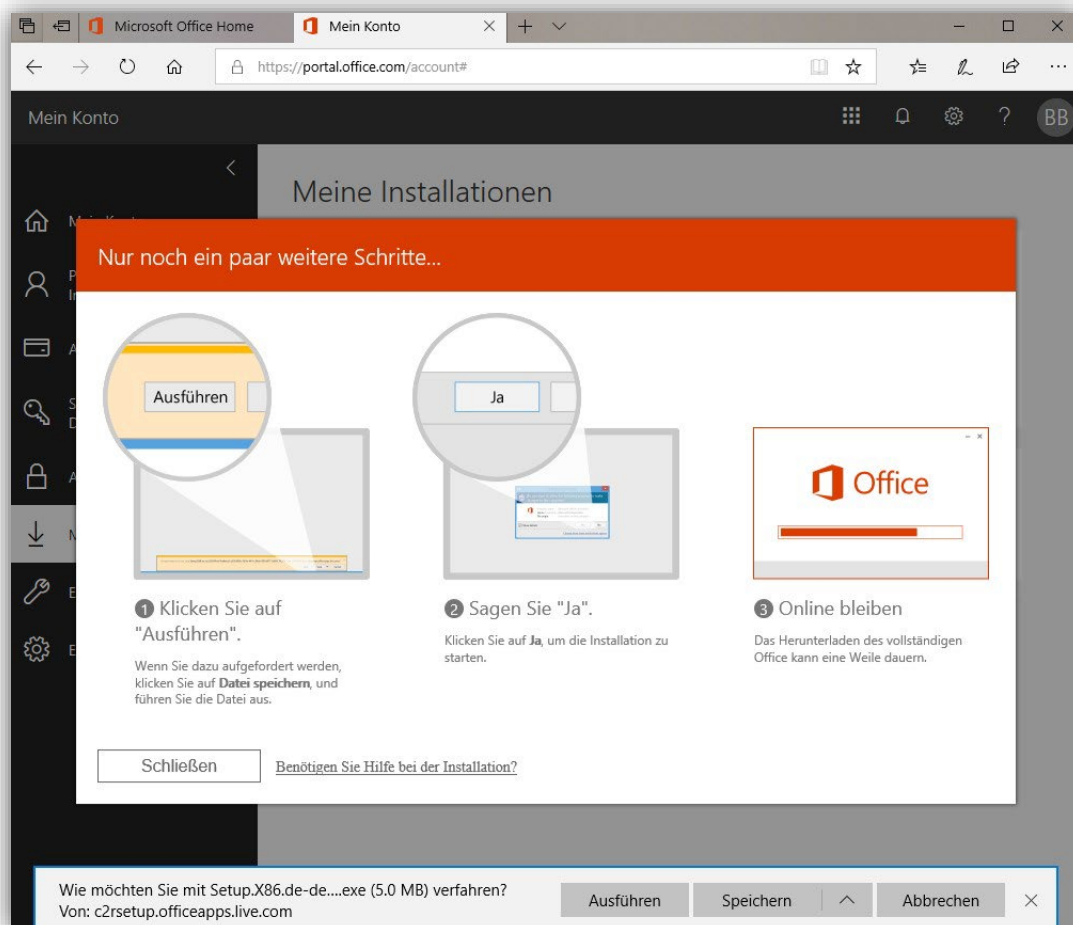


Auf der nun erscheinenden Seite ändern Sie die Sprache in die von Ihnen gewünschte. Falls Sie keine Änderungen vornehmen, wird Microsoft 365 in «English (United States)» installiert.



Es wird aus Kompatibilitätsgründen empfohlen die Einstellung der Version auf 32-Bit zu belassen. Dies entspricht aktuell der allgemeinen Empfehlung von Microsoft. Mit Klick auf "Installieren" wird das Herunterladen des Installationspakets gestartet.

Sie werden nun aufgefordert, die Installationsdatei auszuführen oder abzuspeichern. Da Sie diese Datei nach der Installation nicht mehr benötigen wird empfohlen, die Datei direkt auszuführen. Klicken Sie hierfür auf "Ausführen".



Nun öffnet sich ein neues Fenster, welches den aktuellen Installationsfortschritt anzeigt und nach der Installation den Willkommensbildschirm von Microsoft 365 anzeigt. Schliessen Sie die Installation ab, indem Sie den Bildschirmmanweisungen folgen. Es empfiehlt sich einen Neustart des Geräts zu vollziehen, bevor Sie mit dem Arbeiten mit Microsoft 365 beginnen.

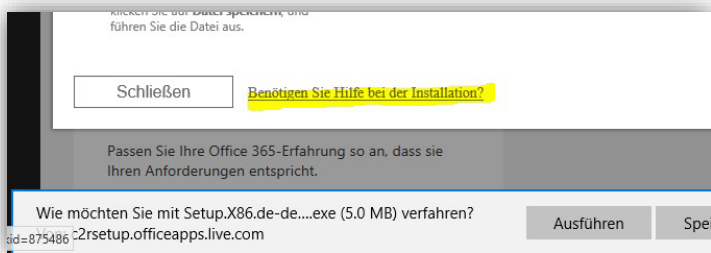
Die folgenden Anwendungen sind nun lokal auf Ihrem Computer installiert:



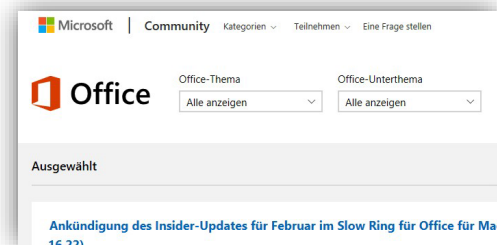
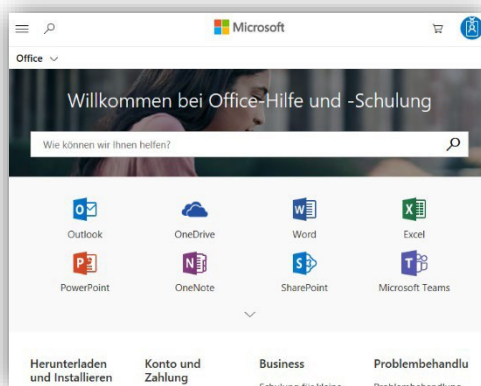
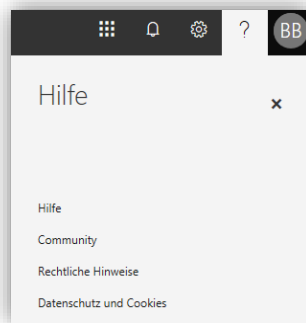
Word | Excel | PowerPoint | Access | Publisher | Outlook | Skype | OneDrive

5 Wo finde ich Support?

Eine erste Anlaufstelle bei Problemen während der Installation bieten die Links zu Hilfeseiten, wie zum Beispiel bei der Ausführung des Installationskripts angezeigt wird.

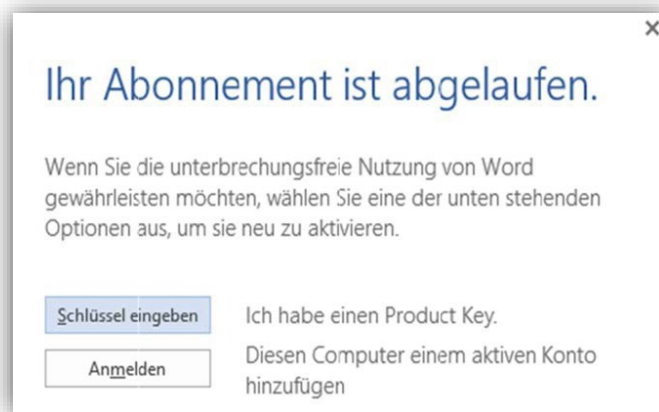


Sollten Sie weitere Fragen rund um Microsoft 365 haben, finden Sie Antworten in Ihrem Microsoft Portal. Dazu müssen Sie oben rechts auf das «?» klicken. Unter «Hilfe» finden Sie Support auf der offiziellen «Office-Hilfe und –Schulung» Website von Microsoft. Eine weitere Möglichkeit bietet die Microsoft Office 365 Community. Hier erfahren Sie alle News rund um Microsoft 365 und können sich mit anderen erfahrenen M365 Usern austauschen.



6 Was passiert, wenn ich nicht mehr bezugsberechtigt bin?

Nach dem Austritt aus der Schule endet die Nutzungsberechtigung von Microsoft 365, d.h. sobald Ihr Schulkonto gelöscht wird, wird auch Ihr Konto bei Microsoft gelöscht. Beim Starten von Microsoft 365 Applikationen wie beispielsweise Word erscheint dann folgende Information:



Nun haben Sie die Möglichkeit selbst eine Microsoft 365 Lizenz bei Microsoft zu erwerben und diese über die Schaltfläche «Schlüssel eingeben» einzutragen, oder aber Sie haben noch ein weiteres M365 Kontound fügen Ihren Computer über die Schaltfläche «Anmelden» jenem Konto hinzu.
